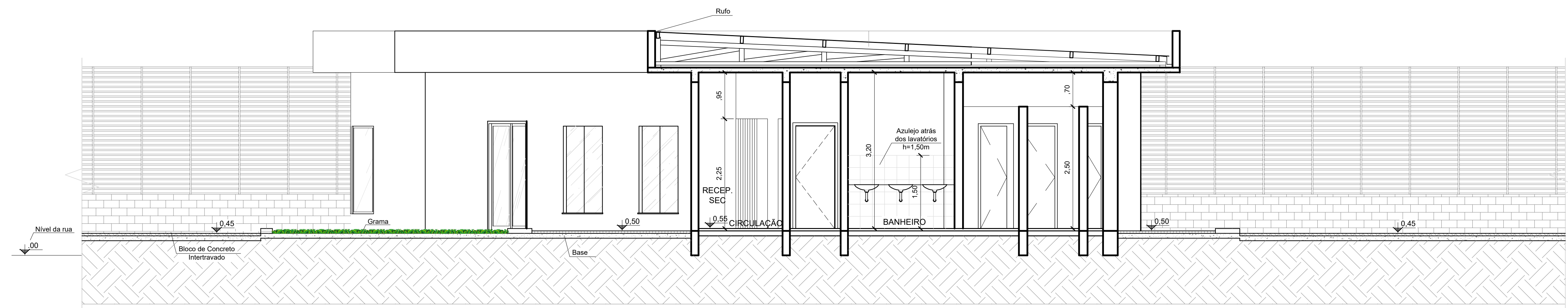
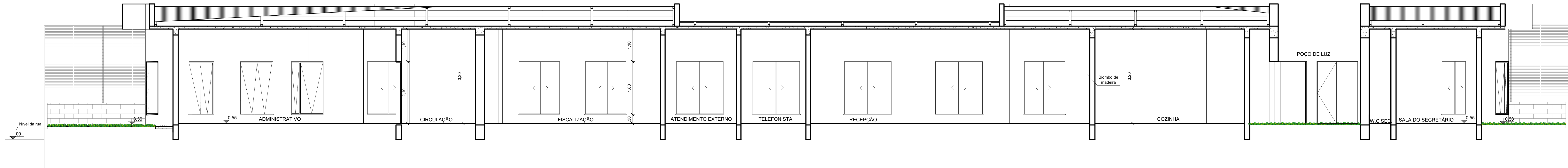


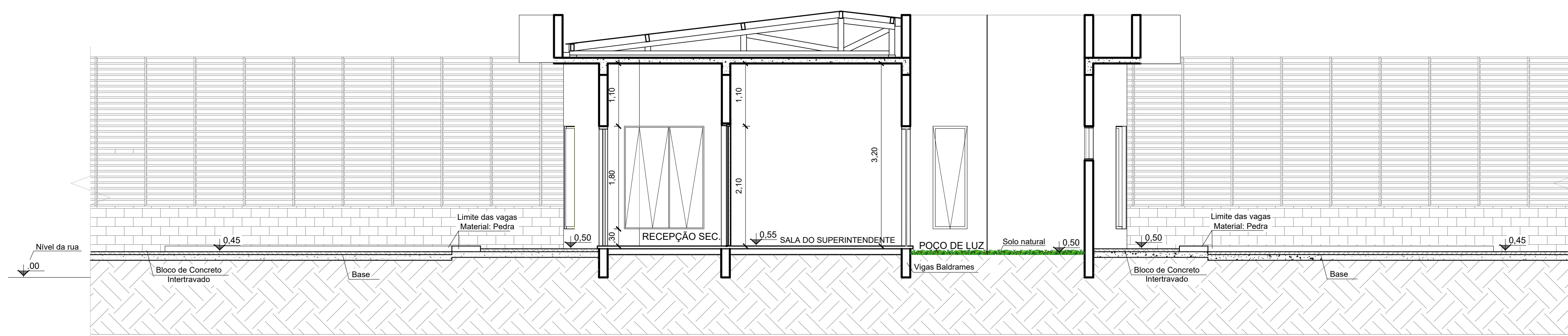
1 Corte AA'  
Esc.: 1/50



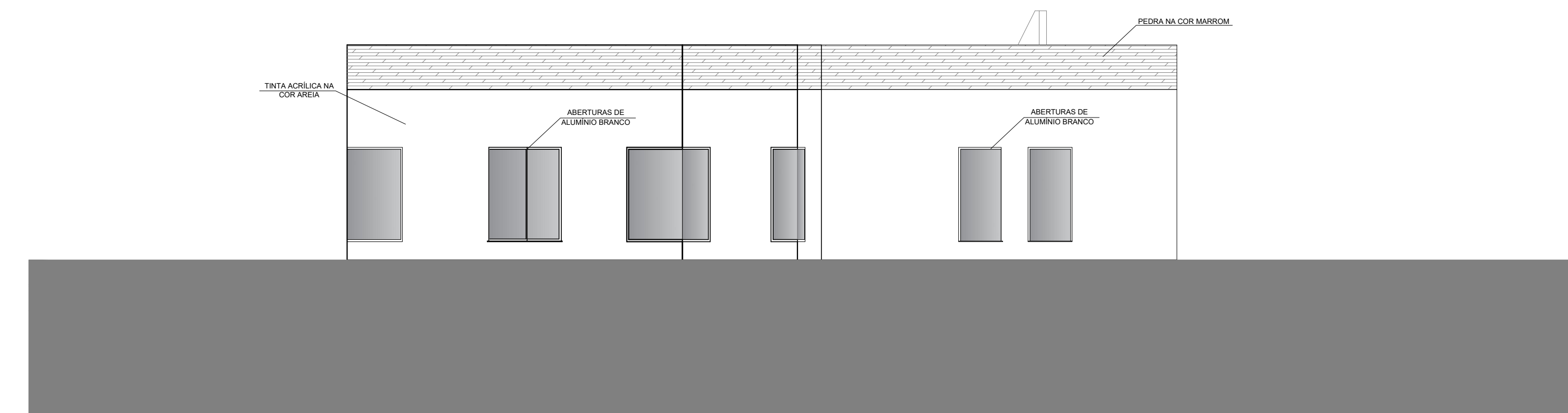
2 Corte BB'  
Esc.: 1/50



3 Corte DD'  
Esc.: 1/50



4 Corte CC'  
Esc.: 1/50



5 Fachada Lateral  
Esc.: 1/75



6 Fachada Frontal  
Esc.: 1/75

Paredes externas na cor areia  
Paredes internas na cor branca

Alvenarias: e=14 cm em osso

Beiral do Prédio Administrativo = 0,80 m  
Beiral do Prédio de Oficinas = 0,60 m



PREFEITURA MUNICIPAL DO RIO GRANDE  
Secretaria de Município do Cassino

Obra/Local: Projeto do Novo Prédio da Secretaria  
de Município do Cassino - SMC

Especificação: Cortes e Fachada do Prédio Administrativo

Resp. Projeto: Engº Civil Gilberto Arabidian Jr., CREA-RS: 159864

Secretário: Sandro Figueiredo de Oliveira

Desenho: Daniela Dias

Data: Março/2022

Escala: Indicada

Prancha: 04